

13 Septembre 2007

Indicateur Trésorerie des Entreprises

Septembre 2007 : Ce document présente l'analyse détaillée des résultats de la dernière enquête de trésorerie auprès des grandes entreprises. Celle-ci s'est déroulée entre le 5 et le 12 septembre 2007

Avertissement : les résultats ne sont pas corrigés des variations saisonnières.

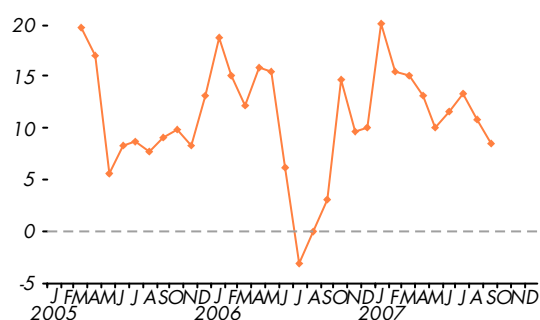
I - ÉVOLUTION DE LA TRÉSORERIE

❖ Situation de la trésorerie d'exploitation

Début septembre, le solde d'opinion sur la trésorerie d'exploitation des grandes entreprises atteint son niveau le plus bas depuis un an. Il est passé à 8,5 % contre 13,4 % au début de l'été. Cette baisse concerne essentiellement l'industrie et le commerce et non pas le secteur des services. Le solde restant encore très significativement positif, le niveau général de la trésorerie d'exploitation peut toutefois encore être considéré comme relativement aisé.

Situation de la trésorerie d'exploitation

25 - Solde brut d'opinion en %



Source : AFTE/ Coe-Rexecode

Solde d'opinion, en %, brut

	avr.-07	mai-07	juin-07	juil.-07	août-07	sept.-07
trésorerie d'exploitation*	13,2	10,1	11,6	13,4	10,9	8,5

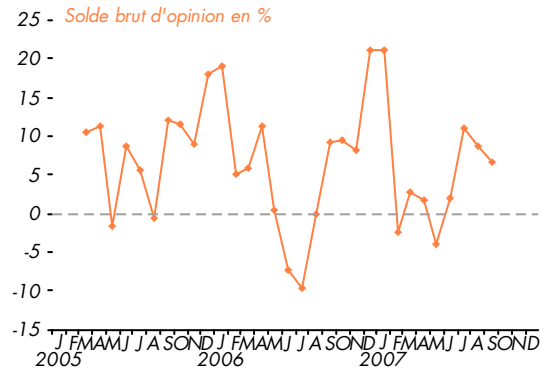
* Écart entre le pourcentage de réponses "aisée" et le pourcentage de réponses "difficile" à la question : Comment jugez-vous actuellement la situation de la trésorerie d'exploitation de votre entreprise, aisée, normale ou difficile ?

(R) : Révisé, (P) : Provisoire

❖ Évolution de la trésorerie globale

D'après les trésoriers interrogés début septembre, l'évolution récente de la trésorerie globale est restée positive. Le solde atteint 6,7 %, soit un niveau proche de la moyenne observée depuis le début de l'enquête (6,6 %). Il est toutefois légèrement inférieur aux soldes de septembre 2006 et 2005 (respectivement 9,3 % et 12,1 %)

Évolution de la trésorerie globale



Source : AFTE/ Coe-Rexecode

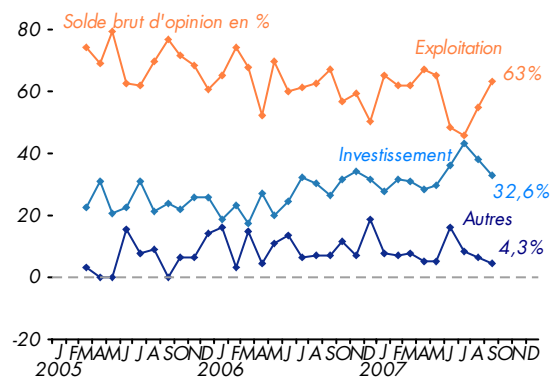
Solde d'opinion, en %, brut

	avr.-07	mai-07	juin-07	juil.-07	août-07 R	sept.-07 P
Évolution de la trésorerie globale*	1,6	-4,0	2,0	10,9	8,8	6,7

* Écart entre le pourcentage de réponses "améliorée" et le pourcentage de réponses "dégradée" à la question :
Votre situation de trésorerie globale est-elle, par rapport au mois précédent améliorée, au même niveau, dégradée ?
(R) : Révisé, (P) : Provisoire

Pour les entreprises déclarant en septembre une dégradation de leur trésorerie globale (25% des trésoriers interrogés), les raisons tenant aux dépenses d'investissement représentent 32,6% contre 43,2 % en juillet, les raisons de dégradation tenant à l'exploitation remontant à un niveau élevé de 63%.

Motifs de dégradation de la trésorerie globale



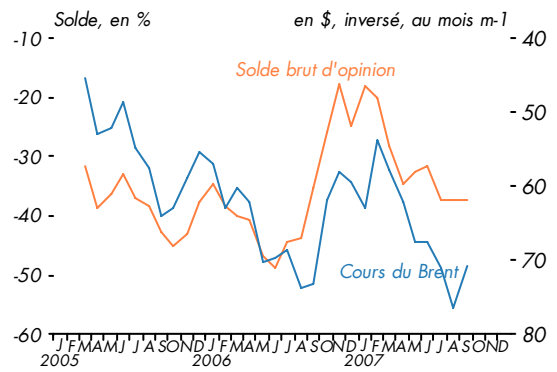
Source : AFTE/ Coe-Rexecode

II – INFLUENCE DU PRIX DU PETROLE ET DU TAUX DE CHANGE

❖ Influence du prix du pétrole

Début septembre, Le solde d'opinion relatif à l'influence du prix du pétrole sur la trésorerie des entreprises est stable à -37,2 % par rapport au début de l'été. Il ne s'est pas détérioré ce qui est en ligne avec la baisse du prix moyen du Brent de \$76,6 le baril en juillet à \$70,7 en août. La flambée récente du Brent n'a commencé que durant la dernière semaine du mois d'août.

Influence du prix du pétrole

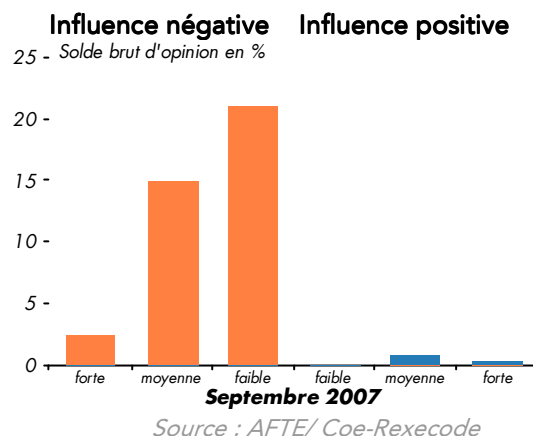


Solde d'opinion, en %, brut

	avr.-07	mai-07	juin-07	juil.-07	août-07 R	sept.-07 P
Influence du pétrole*	-34,6	-32,6	-31,7	-37,1	-37,2	-37,2

* Écart entre le pourcentage de réponses "positive" et le pourcentage de réponses "négative" à la question :
Jugez-vous que le niveau actuel du prix du pétrole influence ou influencera la trésorerie de votre entreprise positivement, pas du tout ou négativement ?
 (R) : Révisé, (P) : Provisoire

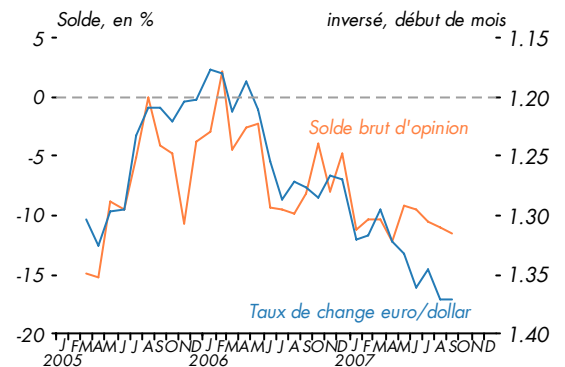
Pour les 41% de trésoriers ayant mentionné une influence du prix actuel du pétrole sur la trésorerie, la distribution des réponses s'établit ainsi :



❖ Influence du taux de change euro-dollar

L'affermissement tendanciel de l'euro vis-à-vis du dollar (1,37 en moyenne en août mais aux environs de 1,40 début septembre au moment de l'enquête) a fini par accroître davantage le pessimisme des trésoriers. Le solde d'opinion reste toujours très négatif, passant de -10,5 % en juillet à -11,6 % en septembre. Il est à noter que l'influence est ressentie positivement par le secteur des services et notamment les services aux entreprises.

Influence du taux de change



Source : AFTE/ Coe-Rexecode

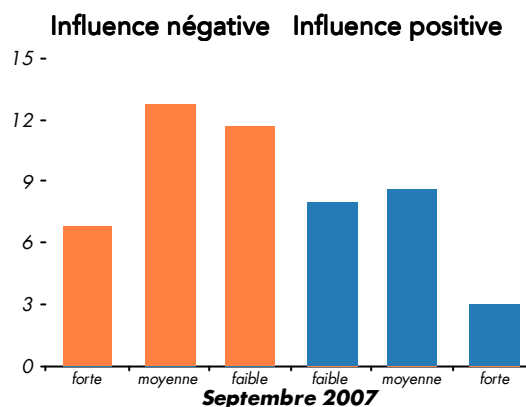
Solde d'opinion, en %, brut

	avr.-07	mai-07	juin-07	juil.-07	août-07 R	sept.-07 P
Influence du change*	-12,1	-9,1	-9,4	-10,5	-11,0	-11,6

* Écart entre le pourcentage de réponses "positive" et le pourcentage de réponses "négative" à la question :
Jugez-vous que le niveau actuel du taux de change euro-dollar influence ou influencera la trésorerie de votre entreprise positivement, pas du tout ou négativement ?

(R) : Révisé, (P) : Provisoire

Les 49 % de trésoriers ayant mentionné une influence du taux de change euro-dollar sur la trésorerie, la distribution des réponses s'établit ainsi :



Source : AFTE/ Coe-Rexecode

III – MARGES BANCAIRES

❖ Marges de crédits bancaires

Le solde d'opinion subit une très forte variation à la hausse, uniformément sur l'ensemble des secteurs, passant de 2,2 % au début de l'été à 15,5 % début septembre, un niveau évidemment jamais vu depuis le début de l'enquête. La présomption de début de resserrement des marges bancaires évoquée lors de la dernière enquête se voit confirmée et amplifiée par la crise financière qui a éclaté début août.

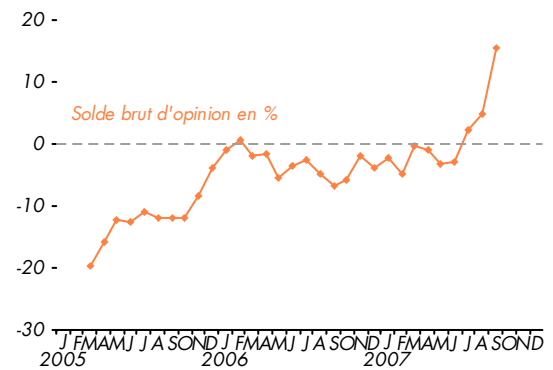
Solde d'opinion, en %, brut

	avr.-07	mai-07	juin-07	juil.-07	août-07 <i>R</i>	sept.-07 <i>P</i>
Évolution des marges de crédit*	-1,0	-3,4	-3,0	2,2	4,8	15,5

* Écart entre le pourcentage de réponses "tendance à augmenter" et le pourcentage de réponses "tendance à baisser" à la question : La marge payée sur vos crédits bancaires a-t-elle tendance à augmenter, rester stable ou diminuer ?

(R) : Révisé, (P) : Provisoire

Évolution des marges de crédit



Source : AFTE/ Coe-Rexecode

❖ Recherche de financements

Corrélativement au fort resserrement des marges payées sur les crédits bancaires, la recherche de financement subit également, uniformément sur l'ensemble des secteurs, une forte détérioration. Le solde d'opinion qui naviguait entre 15 % et 20 % depuis deux ans a chuté brusquement à 1 % début septembre.

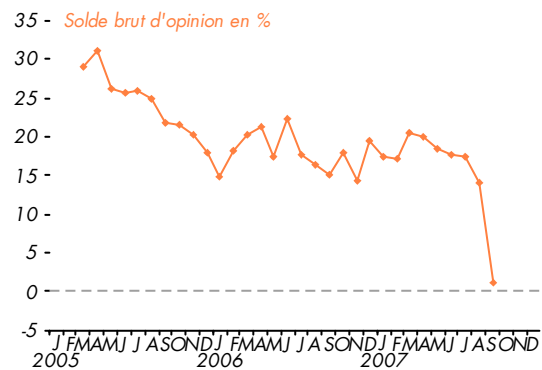
Solde d'opinion, en %, brut

	avr.-07	mai-07	juin-07	juil.-07	août-07 <i>R</i>	sept.-07 <i>P</i>
Recherche de financement*	20,1	18,4	17,7	17,4	14,1	1,0

* Écart entre le pourcentage de réponses "faciles" et le pourcentage de réponses "difficiles" à la question : Si vous recherchez des financements, vos recherches sont-elles faciles, normales ou difficiles ?

(R) : Révisé, (P) : Provisoire

Recherche de financements



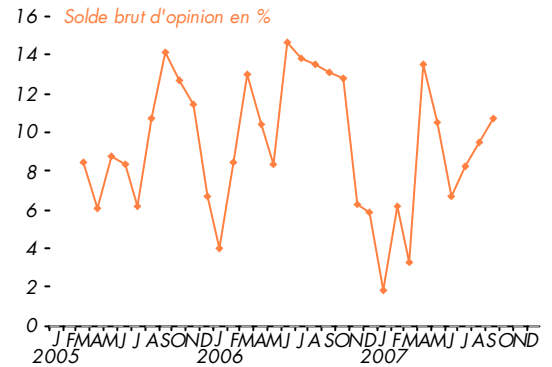
Source : AFTE/ Coe-Rexecode

IV – DÉLAIS DE PAIEMENT

❖ Évolution des délais de paiement des clients

Le solde relatif aux délais de paiement, passe de 8,2 % en juillet à 10,7 % en septembre, soit un niveau légèrement supérieur à la moyenne observée depuis que l'enquête existe (9,3 %).

Délais de paiement



Source : AFTE/ Coe-Rexecode

Solde d'opinion, en %, brut

	avr.-07	mai-07	juin-07	juil.-07	août-07 <i>R</i>	sept.-07 <i>P</i>
Évolution des délais de paiement	13,5	10,5	6,7	8,2	9,4	10,7

* Écart entre le pourcentage de réponses "tendance à s'allonger" et le pourcentage de réponses "tendance à se réduire" à la question : Les délais de paiement de vos clients ont-ils tendance à se réduire, être stables ou s'allonger ?

(R) : Révisé, (P) : Provisoire

Méthodologie :

Conçue conjointement avec l'AFTE, l'enquête mensuelle de trésorerie est réalisée chaque mois par Coe-Rexecode auprès d'un panel représentatif des trésoriers des grandes entreprises ou groupes français (généralement plus de 500 salariés) membres de l'AFTE. Ils sont interrogés par internet en début de mois sur la situation de leur trésorerie « France » constatée à la fin du mois précédent et sur les facteurs qui l'influencent. Construit sur l'ensemble des secteurs de l'économie française et basé sur les réponses directes des entreprises, **cet indicateur mensuel présente l'avantage d'être fréquent et rapide** (le baromètre est publié en milieu de mois). La méthodologie appliquée est celle des enquêtes d'opinion. Un solde d'opinions est calculé chaque mois et apprécié en relation à sa moyenne de long terme et en fonction de son évolution au cours du temps. Une post-stratification est établie pour assurer une représentativité par secteur d'activité (industrie, commerce-hôtels-restaurants, services aux entreprises et autres services). Aucune pondération individuelle n'est réalisée pour assurer plus de robustesse à l'enquête, étant donné le nombre limité de grandes entreprises en France. La technique de l'échantillon constant est appliquée dans le but d'assurer la comparabilité des résultats d'un mois sur l'autre.

L'AFTE :

L'AFTE regroupe environ 1 300 membres dont 1 000 financiers et trésoriers d'entreprise. Sont également associés à ses réflexions 300 membres correspondants, issus essentiellement du monde bancaire. Les 1 000 plus importantes sociétés françaises sont membres de l'AFTE. Depuis 1976, l'AFTE œuvre, dans un souci de l'intérêt général, au développement de la finance d'entreprise et à la compétitivité de la place financière. L'AFTE développe son action autour de six axes : les commissions et clubs, la représentation de la profession, les manifestations, les publications, la formation et un site internet. www.afte.com

COE-REXECODE :

Coe-Rexecode est le premier institut d'analyse économique et d'études conjoncturelles français, indépendant des pouvoirs publics, libre de toute attache politique et de toute référence à une doctrine économique. Coe-Rexecode a deux missions complémentaires. D'une part, une mission de veille conjoncturelle portant sur l'économie mondiale, les principales zones développées et émergentes, les marchés de matières premières et les marchés financiers. Il a développé à cet égard une batterie d'indicateurs économiques (commerce mondial, indicateurs cycliques et indicateur de trésorerie). D'autre part, une mission de participation au débat de politique économique, notamment sur toute question économique concernant le système productif et les entreprises. www.coe-rexecode.fr

CONTACTS :

AFTE

Richard CORDERO

Délégué général

Tél. 01 42 81 98 36

E-mail : richard.cordero@afte.com

COE-REXECODE

Jacques ANAS

Directeur pour les indicateurs économiques et le système d'information

Tél. 01 53 89 20 72

E-Mail : janas@coe-rexecode.fr